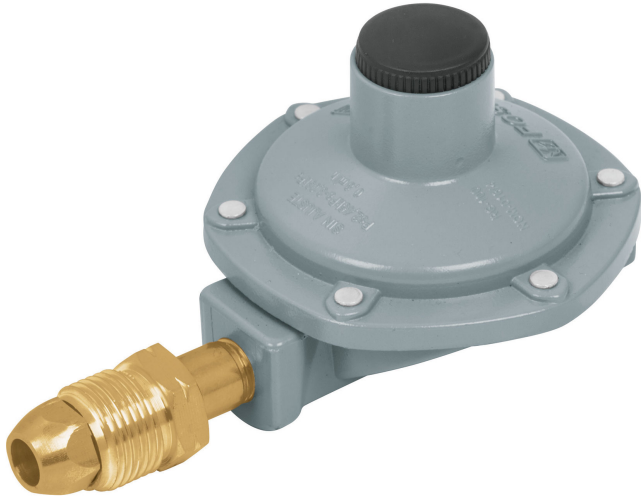


## REGULADOR DE GAS DE 1 VÍA



CÓDIGO: 49225

CLAVE: RG-100



### CARACTERÍSTICAS

- Para gas L.P. de baja presión
- Ideal para tanque estacionario doméstico y portátil
- Incluye punta pol y tuerca izquierda de latón



Gas L.P.

### NORMA

- Cumple la norma: NOM-015-SESH

### ESPECIFICACIONES

<b>Tuerca izquierda</b>	7/8" (22 mm)
<b>Entrada</b>	1/4" - 18 NPT
<b>Salida</b>	3/8" - 18 NPT
<b>Capacidad flujo</b>	0.8 m <sup>3</sup> /h
<b>Empaque individual</b>	Bolsa con etiqueta
<b>Inner</b>	4
<b>Capacidad de flujo</b>	0.8 m <sup>3</sup> /h
<b>Pallet</b>	700