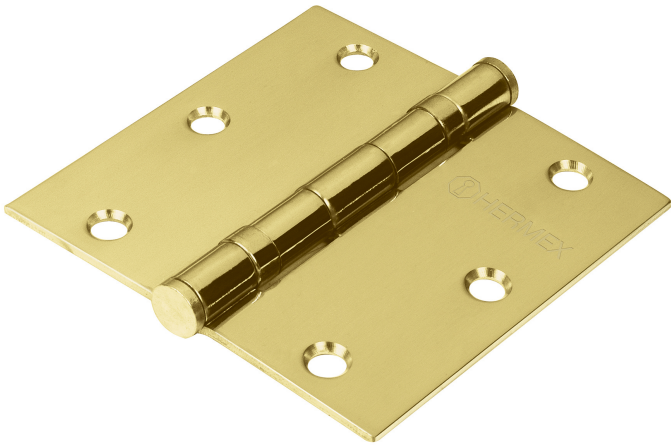


BISAGRA CUADRADA 2", LATÓN, PLANA



CÓDIGO: 43215

CLAVE: BC-205P



CARACTERÍSTICAS

- Fabricada de latón solido con acabado latonado pulido espejo.
- Con diseño tipo libro, cuadrada.
- Bisagras de 3" en adelante con baleros.
- Perno suelto.
- Línea Arquitectónica.
- Tornillos con cabeza de cruz.
- 30% Mayor espesor que las marcas tradicionales.
- De fácil instalación.

APLICACIONES

- En carpintería y en la industria mueblera.
- Ideal para paneles, ventanas o puertas ligeras.

CUIDADOS

- No pintar.
- No usar masking tape.
- No limpiar con corrosivos.

ESPECIFICACIONES

Tipo de bisagra	Cuadrada
Cabeza del perno	Plana
Medida	2" x 2" (50.8 x 50.8 mm)
Espesor	1.5 mm
Número de orificios	4
Peso	45.8 g
Empaque individual	Caja (10 piezas y 40 tornillos)

INCLUYE

Tornillería para su instalación.