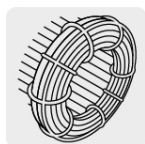




CÓDIGO: 101455 CLAVE: COMP-KIT50C

## Kit compresor 50 L, clavadora CLNE-18 cal 18 y manguera

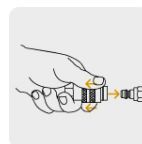
- Compresor horizontal 50L, 3 1/2 HP (potencia máxima), 127 V
- Clavadora neumática, clavos calibre 18
- Manguera de PVC 5m, conexiones 1/4" NPT



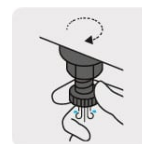
Motor monofásico



Aceite monogrado SAE30



2 Conexiones rápidas



Válvula de drenado en la parte inferior del tanque

### Certificaciones y garantías

- Compresor cumple la norma NOM-003-SCFI



### Especificaciones

<b>COMPRESOR</b>	
Capacidad del tanque	50 L
Potencia máxima / nominal	3 1/2 HP / 2 1/2 HP
Consumo	12.5 A
Tensión / Frecuencia	127 V / 60 Hz
Tipo	Monofásico
Velocidad	3,450 rpm
Nivel de ruido	90 dBA máximo
Presión máxima de operación	116 psi
Flujo de aire	4.4 CFM @ 40 psi / 3.4 CFM @ 90 psi
Dimensiones (Base x Altura x Fondo) Incluye manubrio	37 x 70 x 66 cm
Peso	31 kg
<b>CLAVADORA NEUMÁTICA</b>	
Presión de trabajo	75 - 110 psi
Consumo nominal	3.3 CFM @ 90 psi
Capacidad de cartucho	100 clavos
Largo de clavos	3/8" (10 mm), 5/8" (15 mm), 3/4" (20 mm), 1" (25 mm), 1 3/16" (30 mm), 1 1/4" (32 mm), 1 3/8" (35 mm), 1 5/8" (40 mm), 1 3/4" (45 mm) y 2" (50 mm)
Espesor de clavo	Calibre 18 (1.2 mm)
Ciclo de trabajo	Continuo (lubrique constantemente)
Peso	1.5 kg
<b>MANGUERA</b>	
Largo	5 m
Conexión	1/4" NPT
Empaque individual	Caja
Inner	1

## Incluye

Compresor COMP-50LT

Clavadora neumática, clavos calibre 18

Manguera de PVC 5 m

## Refacciones y/o accesorios

Código	Clave	Descripción
11931	R25-25/50/10L	Válvula anti-retorno para compresor, 25/50/10L, Truper
19325	R27-COMP-25/50L	Filtro de aire para compresores 25/50L, Truper
19326	R28-COMP-25/50L	Válvula de salida para compresores 25/50L, Truper
19327	R29-COMP-25/50L	Válvula reguladora para compresores 25/50L, Truper
19328	R30-COMP-25/50L	Carcasa plástica para compresores 25/50L, Truper
101938	CJ-COMP-KIT50	Caja de empaque de repuesto para COMP-KIT50, Truper
102068	R52-COMP-50LT	Manómetro para compresores Grupo 2, Truper
102069	R60-COMP-80LV	2 ruedas 1-3/8" para compresores Grupo 3
102082	R63-COMP-50LT	2 patas de goma para compresores Grupo 6
102083	R20-COMP-50LV	Tapón de aceite para compresores Grupo 8, Truper

Imágenes complementarias

