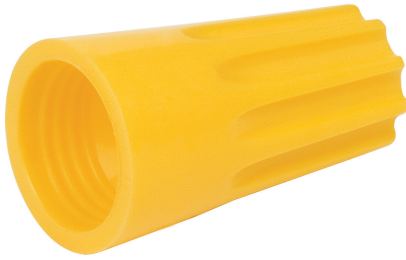


CAPUCHONES PARA CABLE, CALIBRES 10 A 12 AWG, 10 PZAS

CÓDIGO: **47328**CLAVE: **CAPU-1012**

CARACTERÍSTICAS

- Fabricados en polipropileno
- Rosca interna
- Inserto metálico para aumentar la resistencia en la unión de los cables

APLICACIONES

- Para proteger puntas de cable expuestas
- Para cables con calibre de 10 a 12 AWG

ESPECIFICACIONES

Pallet	10500
Color	Amarillo
Altura total	24 mm
Diámetro interno	10.84 mm
Diámetro externo	13.82 mm
Número de piezas	10
Empaque individual	Bolsa con tarjeta
Inner	10
Master	100