

PODADORA CON MOTOR A GASOLINA, 6HP, DE 22"

CLAVE: P-622

CÓDIGO: 19968

NO.	CÓDIGO	CLAVE	DESCRIPCIÓN
MOTOR			
1	917278	R1-P-520M/622M	Mecanismo de arranque (plástico-acero-hule)
2	917279	R2-P-520M/622M	Tuerca de ajuste (acero)
14	917280	R14-P-520M/622M	Birlo M6x76 (acero)
15	917281	R15-P-520M/622M	Ensamble de cubierta de motor (plástico-acero)
17	917283	R17-P-520M/622M	Tuerca de ajuste M14x1.5 (acero)
19	926858	R19-P-622M	Ensamble de rotor (acero)
22	917285	R19-P-520M/622M	Ensamble de freno (acero)
33	922084	R33-P-622	Bobina de encendido (acero-plástico)
36	917290	R36-P-520M/622M	Tornillo hexagonal bridado M6x20 (acero)
38	917292	R38-P-520M/622M	Tornillo hexagonal M6x15 (acero)
42	917296	R42-P-520M/622M	Tornillo hexagonal M6x14 (acero)
43	917297	R43-P-520M/622M	Cubierta de respirador (acero)
44	917298	R44-P-520M/622M	Junta (corcho)
45	917299	R45-P-520M/622M	Retén superior del cigüeñal (plástico)
47	917300	R47-P-520M/622M	Resorte .31gr (acero)
48	917301	R48-P-520M/622M	Válvula (plástico)
49	917302	R49-P-520M/622M	Escudo (plástico-acero)
50	917303	R50-P-520M/622M	Empaque del tanque (hule)
51	917304	R51-P-520M/622M	Ensamble tapón de gasolina (plástico)
58	917306	R58-P-520M/622M	Ensamble tanque de gasolina (acero)
60	917307	R60-P-520M/622M	Abrazadera (acero)
61	917308	R61-P-520M/622M	Manguera (hule)
62	917309	R62-P-520M/622M	Soporte de abrazadera (acero)
63	917310	R63-P-520M/622M	Palanca de acelerador (acero)
64	917311	R64-P-520M/622M	Resorte 1.8 g (acero)
65	917312	R65-P-520M/622M	Control de ahogo (acero)
66	917313	R66-P-520M/622M	Resorte 2.8g (acero)
67	917314	R67-P-520M/622M	Nivelador de gobernador (acero)
71	917315	R71-P-520M/622M	Tornillo hexagonal M6x14 (acero)
72	926859	R72-P-622M	Palanca de gobernador (acero)
72.1	917316	R72-P-520M/622M	Soporte (acero)
76	917317	R76-P-520M/622M	Chaveta (acero)
77	917318	R77-P-520M/622M	Retén (baquelita)
78	926860	R78-P-622M	Junta de cárter (asbesto)
80	922085	R80-P-622	Cárter (aluminio)
80.1	917323	R80-P-520M/622M	Abrazadera (acero)
81	917324	R81-P-520M/622M	Manguera (hule)
81.1	926861	R81-P-622M	Ensamble de cigüeñal (acero)
86	917329	R86-P-520M/622M	Balero de bolas 6205/p6 (acero)
88	917331	R88-P-520M/622M	Cuña (acero)
91	917333	R91-P-520M/622M	Bayoneta (plástico)
91.1	926862	R91-P-622M	Ensamble de gobernador (acero-plástico)
93	917335	R93-P-520M/622M	Tubo de bayoneta (acero)
94	917336	R94-P-520M/622M	Empaque de hule Ø20.9 x Ø2.7
95	917337	R95-P-520M/622M	Rondana Ø25.4 x Ø34 x1 (acero)
97	917339	R97-P-520M/622M	Placa de engranes (acero)
106	926863	R106-P-622M	Cubierta izquierda cárter (aluminio)
107	926864	R107-P-622M	Retén inferior de cigüeñal (plástico)
108	917341	R108-P-520M/622M	Buje 7x14 (acero)
109	917342	R109-P-520M/622M	Buje 9x14 (acero)
111	917344	R111-P-520M/622M	Rondana Ø10 x Ø16 x1.5 (acero)
112	917345	R112-P-520M/622M	Tornillo hexagonal bridado M10 x 1 x 15 (acero)
115	917348	R115-P-520M/622M	Tornillo hexagonal M6x30 (acero)
117	917349	R117-P-520M/622M	Ensamble filtro de aire (plástico)



► CONSULTA LA FICHA TÉCNICA DANDO CLIC [AQUÍ](#)

Nota importante:

No se aceptan devoluciones de máquinas eléctricas, de gasolina, hidráulicas y mecánicas. Cualquier problema será analizado por el Centro de Servicio para cotizar compostura o arreglar por garantía. Si tiene algún problema de servicio en este tipo de máquinas, equipos o refacciones por parte de nuestra sucursal favor de reportarlo al: 01-800-01-87-87-37 o vía e-mail a servicio@truper.com

Todos los Derechos Reservados, D.R., ©, TRUPER, S.A. de C.V. 2020. Queda prohibida la reproducción total o parcial, sin la autorización previa, expresa y por escrito de su titular

PODADORA CON MOTOR A GASOLINA, 6HP, DE 22"

NO.	CÓDIGO	CLAVE	DESCRIPCIÓN
119	922086	R119-P-622	Ensamble de carburador (aluminio-acero-plástico-latón)
119.1	917350	R119-P-520M/622M	Tuerca de ajuste M6 (acero)
120	917351	R120-P-520M/622M	Cubierta de filtro (acero-plástico)
123	917352	R123-P-520M/622M	Soporte de filtro (plástico)
124	922087	R124-P-622	Tapa de cilindro (aluminio)
124.1	917353	R124-P-520M/622M	Junta (cartón)
126	917355	R126-P-520M/622M	Junta (cartón)
127	926865	R127-P-622M	Válvula de entrada (acero)
127.1	917356	R127-P-520M/622M	Aislante de carburador (baquelita)
128	926866	R128-P-622	Sello válvula de entrada (cartón)
129	917358	R129-P-520M/622M	Birlo (acero)
129.1	926867	R129-P-622M	Válvula de salida (acero)
130	926868	R130-P-622M	Resorte 5.5g (acero)
131	926869	R131-P-622M	Retén (acero)
131.1	917360	R131.1-P-520M/622M	Junta (asbesto)
132	926870	R132-P-622M	Base (acero)
134	916871	R134-P-622M	Eje de posición (acero)
136	916873	R136-P-622M	Tuerca M6x0.75 (acero)
143	917370	R143-P-520M/622M	Tuerca hexagonal M6x0.75 (acero)
144	917371	R144-P-520M/622M	Junta (asbesto)
145	917372	R145-P-520M/622M	Cubierta de válvulas (acero)
147	917374	R147-P-520M/622M	Birlo M6x95 (acero)
148	917375	R148-P-520M/622M	Junta (cartón)
149	917376	R149-P-520M/622M	Ensamble de mofle (acero)
150	917377	R150-P-520M/622M	Cubierta de mofle (acero)
150.1	926874	R150-P-622M	Junta de cilindro (cartón-acero)
151	917380	R153-P-520M/622M	Buje 10x16 (acero)
152	926875	R152-P-622M	Barra de empuje (acero)
153	926876	R153-P-622M	Elevador de válvula (acero)
154	926877	R154-P-622M	Ensamble de árbol de levas (plástico-acero)
155	926878	R155-P-622M	Juego anillos de pistón (acero)
160	926879	R160-P-622M	Seguro de perno de pistón (acero)
161	926880	R161-P-622M	Pistón (aluminio)
162	926881	R162-P-622M	Perno de pistón (acero)
163	922088	R163-P-622	Ensamble de biela (acero)
168	917390	R168-P-520M/622M	Tornillo hexagonal bridado M7x32 (acero)
169	916872	R169-P-622M	Balancín (acero)

CLAVE: P-622

CÓDIGO: 19968



► CONSULTA LA FICHA TÉCNICA DANDO CLIC [AQUÍ](#)

PODADORA CON MOTOR A GASOLINA, 6HP, DE 22"

NO.	CÓDIGO	CLAVE	DESCRIPCIÓN
CHASIS			
1	917149	R1-P-622	Chassis o carcasa (acero)
2	917105	R4-P-418/520/622	Guarda plástica trasera (plástico)
3	917106	R5-P-418/520/622	Eje de guarda plástica (acero)
5	917108	R8-P-418/520/622	Manubrio completo (acero)
6	926847	R1-P-622	Palanca de acelerador (acero)
7	926882	R6-P-418/520/622	Forro de palanca (plástico)
9	917127	R46-P-418/520/622	Tapón (plástico)
10	917110	R10-P-418/520/622	Soporte izquierdo trasero para eje (acero)
11	917111	R11-P-418/520/622	Soporte derecho trasero para eje (acero)
12	917112	R12-P-418/520/622	Soporte izquierdo delantero de eje (acero)
13	917113	R13-P-418/520/622	Soporte derecho delantero de eje (acero)
13.1	926883	R1-P-418/520/622	Sujetador (plástico)
14	917114	R14-P-418/520/622	Resorte central para eje de guarda plástica (acero)
15	917115	R15-P-418/520/622	Buje de plástico espaciador (plástico)
16	926848	R16-P-622	Tapa plástica trasera (plástico)
17	926884	R17-P-418/520/622	Guía (acero)
18	917116	R18-P-418/520/622	Resorte para eje conector (acero)
19	917117	R19-P-418/520/622	Resorte lateral derecho p/eje guarda plástica (acero)
20	926849	R20-P-622	Cable para freno (acero)
22	917120	R22-P-418/520/622	Tornillo de M8x20 (acero)
23	926885	R70-P-418/520/622	Tuerca M6 (acero)
24	922072	R24-P-418/520/622	Ensamble conexión rápida de manija (plástico)
25.1	917118	R20-P-418/520/622	Seguro tipo chaveta (acero)
26	917124	R31-P-418/520/622	Soporte de cuchilla (aluminio)
27	917150	R33-P-622	Cuchilla de 22" (acero)
28	917125	R35-P-418/520/622	Rondana plana (acero)
29	926850	R29-P-622	Cuña (acero)
30	917126	R38-P-418/520/622	Tornillo 3-8-24UNF-2B cuchilla (acero)
31	922072	R24-P-418/520/622	Conexión rápida de manija (plástico)
38	926851	R38-P-622	Eje soporte frontal (acero)
39	926852	R39-P-622	Eje soporte trasero (acero)
40	917128	R49-P-418/520/622	Rueda delantera de 8" (plástico)
41	926853	R41-P-622	Rueda trasera de 12" (plástico)
42	926854	R42-P-622	Tuerca para llantas (plástico)
43	917121	R23-P-418/520/622	Tornillo con mariposa (plástico-acero)
44	926855	R44-P-622	Guarda plástica lateral (plástico)
45	917151	R40-P-622	Eje conector xp-200 (acero)
46	917123	R30-P-418/520/622	Resorte para guarda lateral (plástico)
47	917152	R55-P-622	Tornillo M10x48 para manubrio (acero)
49	926856	R49-P-622	Tornillo 10x50 (acero)
50	917132	R57-P-418/520/622	Seguro de ruedas delanteras (acero)
51	917153	R59-P-622	Rondana plana para ruedas final (acero)
52	917130	R52-P-418/520/622	Balero para llanta (acero)
53	917155	R66-P-622	Carcasa plástica frontal (plástico)
54	917127	R46-P-418/520/622	Tapón plástico para eje trasero (plástico)
55	917129	R51-P-418/520/622	Tapas para ruedas traseras (plástico)
58	926857	R58-P-622	Bolsa recolectora de polipropileno (plástico)
59	917154	R64-P-622	Motor xp200 (196cc) para podadora (acero-plástico)
69	917133	R69-P-418/520/622	Perno (acero)

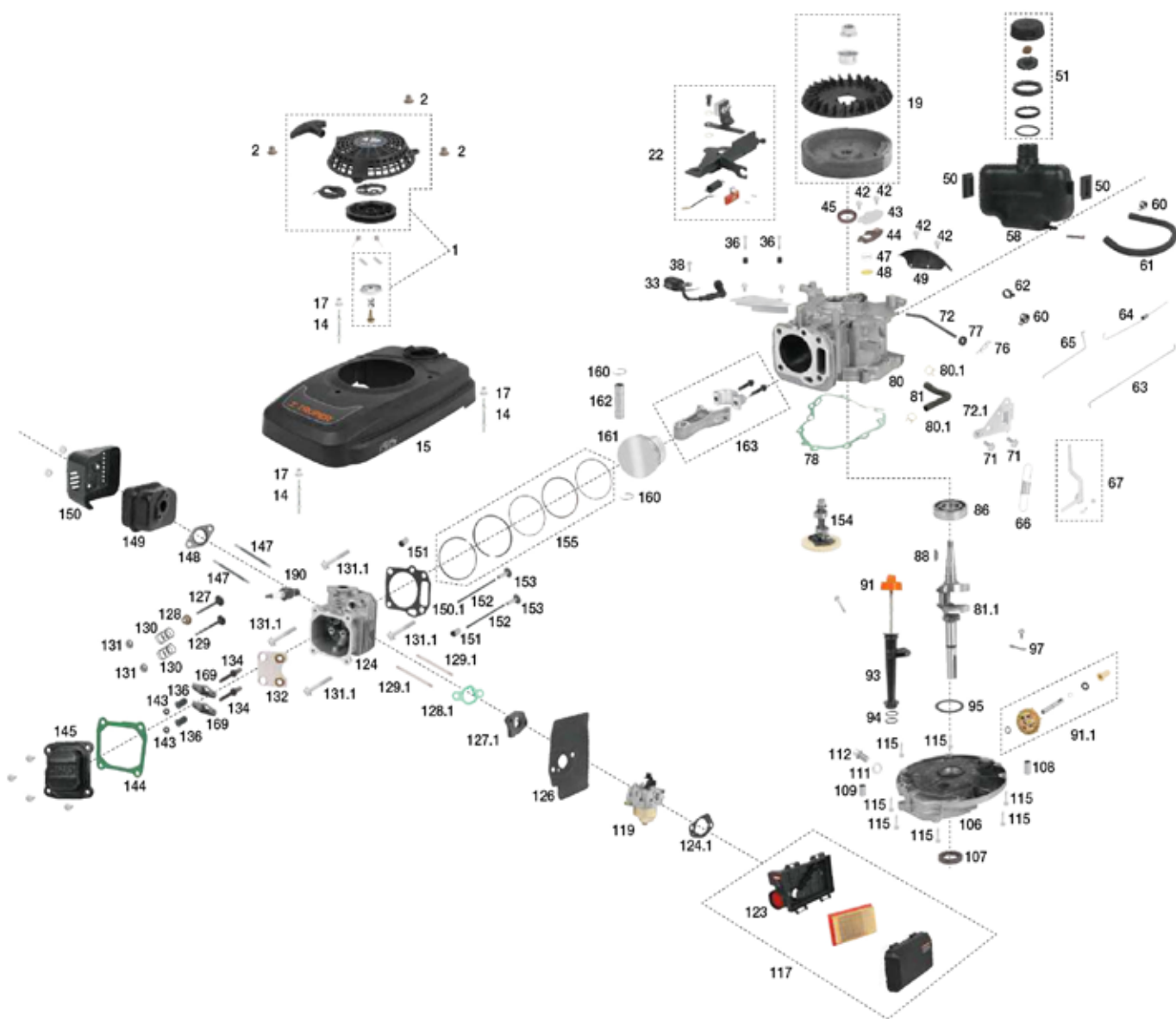
CLAVE: P-622

CÓDIGO: 19968



► CONSULTA LA FICHA TÉCNICA DANDO CLIC [AQUÍ](#)

MOTOR



CHASIS

