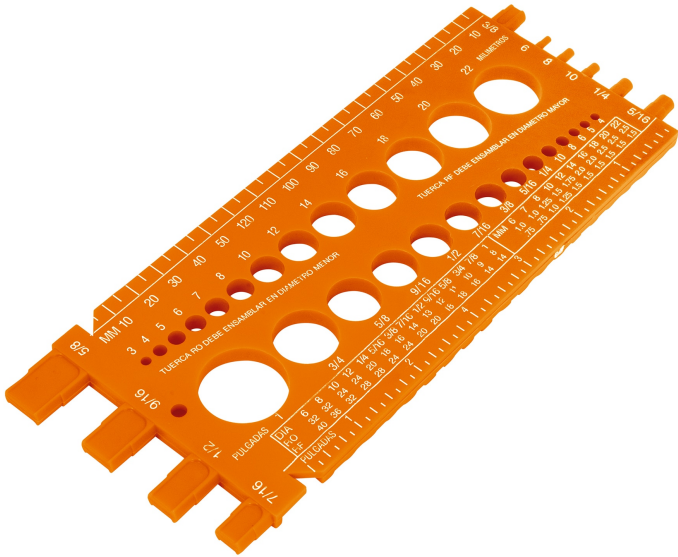


REGLETA CALIBRADORA DE TUERCAS Y TORNILLOS, 22 CM



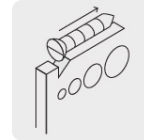
CÓDIGO: **10811**

CLAVE: **REGLA-22**

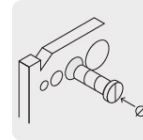


CARACTERÍSTICAS

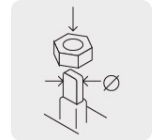
- Medición std y mm de diámetros, cuerda, longitud



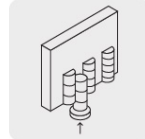
Longitud



Ø Externo



Ø Interno



Cuerda



APLICA PARA
BONO

NORMA

- Verifica tornillos std que cumplan con la norma: ASME B1.1-2003 y tornillos mm que cumplan con la norma: ASME B1.13M-2005

ESPECIFICACIONES

Longitud	22 cm
Caja	3
Empaque individual	Blister
Master	18